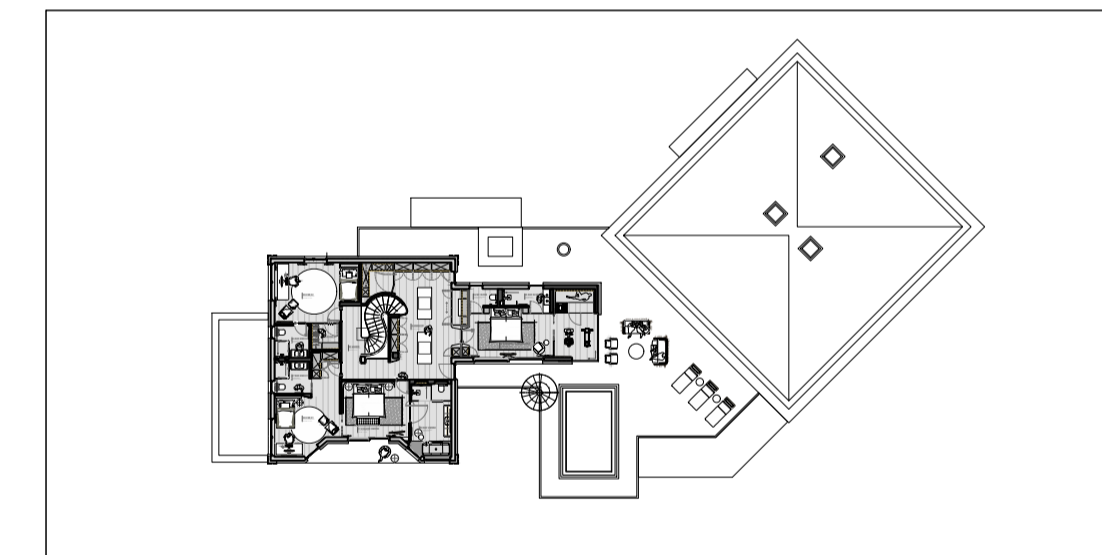


Änderungen/Ergänzungen OG	
OG-01	
OG-02	
OG-03	
OG-04	
OG-05	
OG-06	
OG-07	
OG-08	
OG-09	
OG-10	
OG-11	
OG-12	
OG-13	
OG-14	
OG-15	
OG-16	
OG-17	
OG-18	
OG-19	



Projektnummer	0069
Projekt Kunde	Penthouse Domenig Familie Domenig Fiss
Planinhalt	Grundriss Obergeschoss Simone & Oliver
Status	ENTWURF
Gezeichnet	Reinhard Strasser
Maßstab	1:50 @ A1
Datum	15.07.2019
Version	2.0
Plan Nr.	--

REINHARD STRASSER
INTERIÖRDESIGNERS

📍 Zillertalstraße 30 - 6263 Fügen
☎ +43 664 4024015
✉ info@reinhard-strasser.com
🌐 www.reinhard-strasser.com

Technische Informationen:
Sämtliche Anschlüsse bzw. z.B. Strom, Gas, Wasser, Schwachstrom, Abfall) sind nach einschlägigen ortsanhängigen gesetzlichen Vorschriften und Normen vom Fachmann durchzuführen. Die Anschlussweise und Bedingungen der Gerätehersteller sind zu beachten.
Wichtiges Hinweis:
Sämtliche Maße sind vor Ausführung zu prüfen. Höhenmaße gehen vom fertigen Fußboden. Alle Maße sind Fertigmaße und in Zentimeter angegeben. Raummaße sind am Bau zu prüfen.
Die Vertreter der Reinhard Strasser GmbH übernehmen im gestalterischen Bereich ein beratende Funktion, diese schließt eine baurechtliche oder bautechnische Verantwortlichkeit oder Haftung aus.
Dieser Plan ist geistiges Eigentum der Reinhard Strasser GmbH und darf nicht ohne dessen Zustimmung weiterverwendet werden.